

福岡市 令和元年度（利用期間:令和元年6月～令和2年5月）



# 指定旅館と 日帰り施設のしおり

公益社団法人 福岡市老人クラブ連合会（愛称:ふくふくクラブ福岡）

# 令和元年度 福岡市老連指定旅館名簿

番号	地区名	旅館名
①	福岡市	志賀島温泉 休暇村志賀島
②	福岡市	博多 由布院・武雄温泉 万葉の湯
③	直方市	やすらぎの宿 直方いこいの村
④	糸島市	玄海生魚料理と大衆演劇 初潮旅館
⑤	朝倉市	原鶴温泉 原鶴グランドスカイホテル
⑥	朝倉市	甘木観光ホテル 甘木館
⑦	柳川市	柳川 白柳荘
⑧	うきは市	筑後川温泉 ふくせんか
⑨	うきは市	筑後川温泉 川畔のお宿 桑之屋
⑩	うきは市	筑後川温泉 清乃屋
⑪	唐津市	虹の松原 魚半
⑫	唐津市	国民宿舎 いろは島
⑬	唐津市	呼子 尾ノ上 Ryokan

番号	地区名	旅館名
⑭	嬉野市	嬉野温泉 お座敷の湯 初音荘
⑮	佐賀市	古湯温泉 O N C R I
⑯	平戸市	平戸たびら温泉 海と潮風のスパ サムソンホテル
⑰	島原市	島原温泉 東洋九十九ベイホテル
⑱	熊本市	植木温泉 荒木観光ホテル
⑲	人吉市	人吉温泉 かくれ里の湯
⑳	上天草市	天草温泉 ホテル松竜園 海星
㉑	熊本市	みやばる温泉 長命館
㉒	日田市	天ヶ瀬温泉 天龍荘

## 日帰り施設

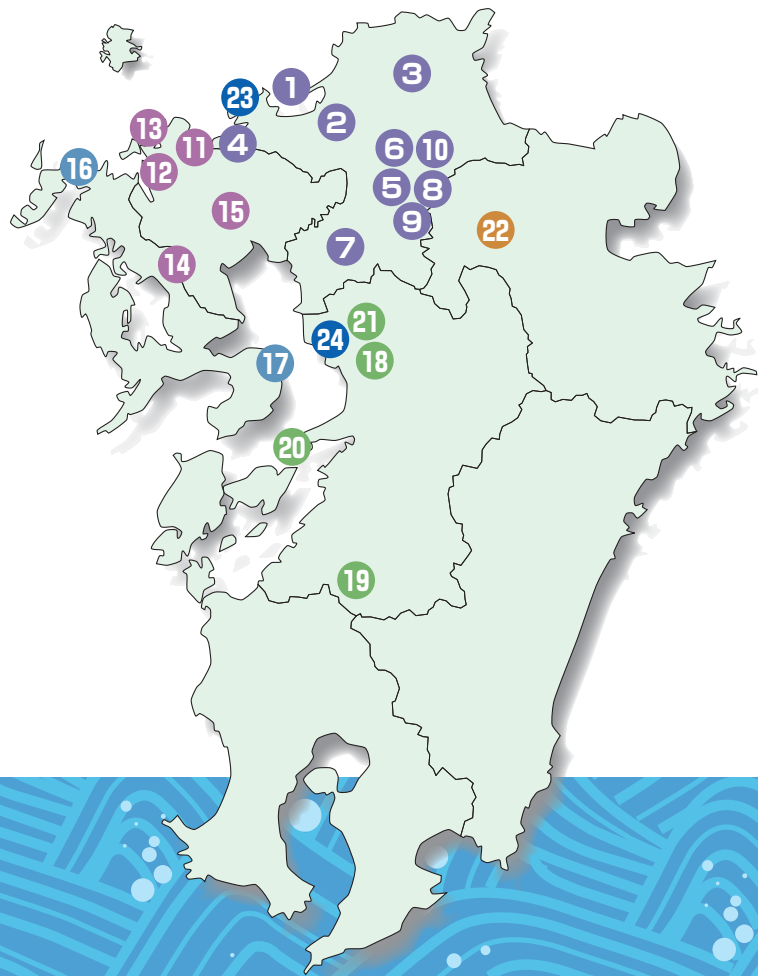
福岡県	番号	地区名	施設名
佐賀県	㉓	糸島市	二丈温泉 きららの湯
熊本県	㉔	玉名市	玉名温泉 つかさの湯



令和元年度

## 指定旅館 位置図

- 1～10 福岡県
- 11～15 佐賀県
- 16～17 長崎県
- 18～21 熊本県
- 22 大分県
- 23～24 日帰り施設



# 福岡市老人クラブ連合会様

期間：令和元年5月6日～令和2年3月31日  
除外日：土曜日・休前日は除く



写真はイメージです。

## <日帰り>

お一人様

**3,500円～**  
(消費税込)

## <特典>

温泉入浴サービス  
(フェイスタオルサービス)

## <お食事会場>

広間宴会場でテーブル・イス式  
でお食事が提供できるように  
なりました。最大座席数 48席  
※予約状況によりご用意が出来ない  
場合があります。

## 送迎バス (マイクロバス27名定員)

(15名様以上～承ります。) ※要予約



休暇村より60分圏内に限らせて頂きます。  
(有料道路の通行料は往復と回送も含めお客様  
のご負担をお願い申し上げます。)

# 老人会プラン

※ご利用は10名様以上からとなります。



海が見える客室



泉質 塩化物泉

温泉 金印の湯



宴会場



8ホール

グラウンドゴルフ

## ご宿泊

## <特典>

カラオケ



グラウンドゴルフ

無料



送迎



福岡市老人クラブ  
連合会会員と  
ご予約下さい。

し 賀 島  
の しま  
休 暇 村 志

**TEL.092-603-6631**

☎811-0325 福岡県福岡市東区大字勝馬1803-1

<http://www.qkamura.or.jp/shikano/>



# 老人クラブ連合会様 特別プラン



## 日帰り温泉付 お食事プラン

博多駅  
から  
車で約5分

※料理写真は全てイメージです。



### 釜めし御膳プラン

季節の釜めし／お刺身／揚げ物 季節の漬物  
小鉢／茶碗蒸し／サラダ／カニ汁／フルーツ

(2名様～)  
お一人様

3,000円 (税別)



### おまかせ会席プラン

全11品 (季節によりメニュー変更あり)

(2名様～)  
お一人様

5,000円 (税別)

上記金額に **+1,600円** (税別)

2時間飲み放題



生ビール(ピッチャー)／焼酎／酎ハイ  
日本酒／ウィスキー／ワイン／ソフトドリンク



カラオケ 2時間サービス!! (10名様以上のご利用で)



※10名様以上の  
ご宴會で送迎  
サービス  
(福岡市内及び近郊)

送迎バス



客室



温泉

※金額は全て税別表記となります。※別途消費税必要。



万葉の湯  
博多 由布院・武雄温泉

〒812-0042 福岡市博多区豊2-3-66

お問い合わせ・ご予約は ヨイフロ

TEL:092-452-4126

24時間お電話受付中

24時間営業／年中無休

大浴場は深夜3:00～5:00まで清掃のため利用不可

乗用車300台収容／駐車場 8時間無料

ご宴会及びご宿泊利用で無料 万葉の湯 検索

老人クラブ連合会様

特典

※ご宴会  
ご利用特典  
となります。

ご予約時 老人クラブ連合会様で  
ご予約ください。



お鮎子1本サービス

(お1人様1本)

※ソフトドリンク(1杯)に変更可  
(ウーロン茶／オレンジジュース)

10名様以上 カラオケサービス

# 直方いこいの村



ミネラル温泉【光明石温泉】やすらぎの湯  
広々ゆったり サウナも付いています。

- ◎ 日帰り 5,000円(税別)
- ◎ 1泊2食 11,000円(税別)

予算が許せば、料理も特典も  
グレードアッププランが断然お勧めです！

- ◎ 日帰り 6,000円(税別)
- ◎ 1泊2食 12,000円(税別)
- ※ 土日祝日は10%UPとなるので、平日利用を！

- ◇宿泊収容 : 128名 ◇客室 : 26室(和16室、和洋2室、洋8室)
- ◇広間 : 大180名(洋) 中100名(洋)  
中48名X2(和) 小28名X2(洋)
- ◇会議室 : 大250名 中100名 小20名X3
- ◇浴場 : ミネラル温泉大浴場
- ◇駐車場 : 大型バス3台 マイクロ3台 自家用車166台
- ◇送迎 : 15名様以上(高速利用は実車分お客様負担)
- 【マイクロバス2台: 25名様・28名様 中型バス1台: 40名様】
- ◇体育館 : 各種スポーツ・展示会・発表会等
- ◇グラウンドゴルフ場 : ホテル内1面 ◇テニスコート2面

## 《豪華特典付 七福プラン》

- 特典 1. 無料送迎！高速料(実車分のみ)お客様負担
- 特典 2. 衣裳付宴会で大爆笑♪
- 特典 3. もちろん！カラオケもサービス
- 特典 4. 芋・麦焼酎・ウーロン茶 飲み放題！
- 特典 5. 入浴料サービス！(無料券をフロントで)
- グレードアップ特典 6. 乾杯ビール3名に1本付
- グレードアップ特典 7. 希望者にお酒一本サービス

衣裳付宴会がロコミでどんどん拡散中！

衣裳を着てカラオケを歌う衣裳付宴会が  
直方いこいの村で大人気です！



「直方いこいの村杯グラウンド・ゴルフ大会」を年一回  
豪華賞品多数準備して開催します。お問い合わせを！  
※ご予約を頂くとグラウンド・ゴルフも出来ます。

〒822-0004 直方市大字畑 686番地  
TEL 0949-24-9700・FAX 24-9703  
HP <http://n-ikoinomura.co.jp/>

詳しくは直接  
携帯 090-5935-0246  
営業担当 磯田へ



# 玄海生魚料理と大衆演劇

福岡市  
老人クラブ連合会  
指定旅館

## 初潮旅館

■所在地 〒819-1642 福岡県糸島市二丈鹿家1735-18

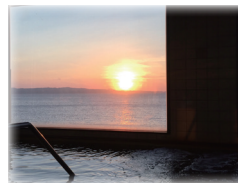
TEL 092-326-5331

FAX 092-326-5332

フリーダイヤル 0120-8240-15

ホームページ <http://824015.com>

メールアドレス [ito@824015.com](mailto:ito@824015.com)



海上展望大浴場



イス・テーブル席

◎お食事 (サービス料・消費税込み表記)

**3,800円 4,800円**

**4,300円 5,300円**

◎お泊り (サービス料・消費税込み表記)

**10,000円**

(1泊2食) **11,000円**

**12,000円**

◎お芝居とお風呂だけのご利用もできます。

(公演スケジュールは事前にお電話で確認の上お越し下さい。)

ご利用料金

**1,300円**

◇ポイント 劇団公演 (3/1~6/29迄と9/1~11/29迄) 無料  
海上展望風呂 入浴無料

エレベーター  
完備

15名様以上  
バス送迎致します。



ダブル美肌の湯  
原 鶴 温 泉

## 原鶴グランドスカイホテル



- 料 金：・団体20名以上  
1泊2食付 9,650円～  
特典：カラオケサービス  
：宴席は安心の椅子・テーブルです  
・個人 1泊2食付9,280円～

■見どころ：三連水車・吉井の白壁・小石原焼き・昇龍観音・麒麟ビール工場・一ノ瀬焼き・サッポロビール工場  
秋月城跡・大刀洗平和記念館・日田豆田町・いいちこ日田蒸留所

■所在地 〒838-1514 福岡県朝倉市杷木久喜宮1820-1  
TEL 0946-62-1951  
FAX 0946-62-3063

■宿泊人員：350名

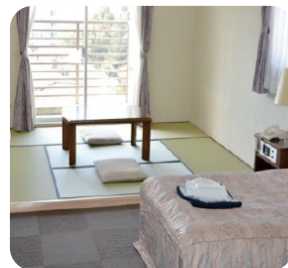
■客 室：(和洋室)82室・(洋室)39室

■広 間：・大宴会場200名(1室)  
・中宴会場40名(4室)  
・小宴会場20名(1室)

■浴 場：大浴場・露天風呂

■駐 車 場：乗用車70台・大型バス5台

■送迎バス：団体無料(20名様以上)  
20名以下の場合にご相談下さい。  
・高速料金はお客様負担。







大歓迎！！ 老人クラブ専用

# 宿泊・日帰りコース

◇日帰りコース◇ 清酒 or ジュース 1 本・お芝居観劇・入浴・送迎18名以上

**Aランク会席料理 5,000円 税別**

◇お泊りコース◇ お芝居観劇・送迎付15名以上

**お手軽プラン1泊3食付 10,000円 税別**

◇グラウンドゴルフ豪華賞品付プラン・観劇・送迎付15名以上

**グラウンドゴルフ1泊3食付 11,500円 税別**

日帰りとお泊りの宿 **甘木観光ホテル甘木館**



**0946-22-3344**



大衆演劇  
連日公演中

# 柳川 白柳荘

HAKURYU SOH



- 交通：みやま柳川I.Cより車で20分  
西鉄柳川駅よりタクシーで3分、徒歩15分  
JR筑後船小屋駅よりバスで20分
- 見どころ：水郷川下り、北原白秋生家、御花、古賀政男記念館

※15名未満及び休日・休前日ご利用の場合は、  
別途お問い合わせください。

■所在地 〒832-0032 福岡県柳川市新町16  
TEL 0944-73-1188  
FAX 0944-72-9403  
ホームページ<https://www.hakuryusoh.co.jp>

- 宿泊収容：100名
- 客室：客室20室(和室17室・和洋2室・洋1室)
- 広間：大100名(1室／2分割できます)、小15名(2室)
- 会議室：大80名(1室／2分割できます)、小15名(2室)
- 浴場：大浴場 男・女各1
- 駐車場：大型バス6台・自家用車50台
- バス：マイクロバス2台
- 送迎：有 15名様以上(有料道路料金は実費負担)
- 料金：(消費税税込)
- 宿泊 団体 1泊3食(酒又はジュース1本付・川下り30分コース付)  
..... 12,000円～
- 日帰り 鰻のセイロ蒸しと川下り(30分コース)  
..... 5,500円～





筑後川  
温泉

# ふくせんか



■料 金：(諸税別) ※入湯税別 ※日帰りも利用可能です。4,950円(税込)

団体 ① 1泊2食 10,300円／人(税込)・団体 ②(ランクアップ) 1泊2食 11,300円／人(税込)  
個人(平日) 1泊2食 9,800円／人(税別)

■見どころ ふくせんかの目の前には、日本三大河川の暴れ川の次男、筑紫次郎こと一級河川の筑後川が流れております。その筑後川では5月20日より解禁となる、伝統ある鵜飼いを間近で鑑賞することが出来ます。耳納連山に連なる山々はフルーツの里としても有名で、四季を通して苺・桃・巨峰・梨・柿などが実ります。自然がもたらす山や川の恵みを取り入れたふくせんかへどうぞお越しください。

■泉 質：アルカリ性単純硫黄温泉

■飲用の適応症：(糖尿病・高コレステロール血症)

免許をとっています。  
飲むことで糖尿病、  
高コレステロール血症が  
よくなります。

■所在地 〒839-1405 福岡県うきは市浮羽町古川1099-8  
TEL 0943-77-3131  
FAX 0943-77-7450  
ホームページ <http://www.fukusenka.com>

■宿泊収容：120名

■客 室：全21室(和室16室・洋室2室・和洋室3室)

■広 間：大(60名1室)、中(40名1室)

■会 議 室：有り

■浴 場：大浴場(男、女)・足湯(1ヶ所)・露天風呂(1ヶ所)  
家族風呂(4つ)

■駐 車 場：有り・無料(自家用車100台・大型バス4台)

■送迎バス：有り(15名様以上利用時可能・高速代別途)



## 筑後川温泉・川畔のお宿

政府登録  
国際観光旅館

# 桑之屋

所在地 〒839-1405 福岡県うきは市浮羽町古川1099-10  
TEL 0943-77-2148 FAX 0943-77-2700  
フリーダイヤル**0120-606-535**

源泉100%掛け流し

詳しくは  
お問い合わせ  
下さい!!



- ◇宿泊収容：100名
- ◇客 室：25室（全室ウォシュレット完備）
- ◇広 間：100名（1室）、35名（1室）、20名（2室）
- ◇会 議 室：90名1室（和、洋兼用）
- ◇浴 場：大浴場 男女各1、露天風呂 男女各1、家族風呂1
- ◇駐 車 場：80台 無料
- ◇マイクロバス：45名乗1台、40名乗2台、27名乗3台、
- ◇送 迎：有り15名様以上、無料送迎  
（ただし、10月中旬～11月は20名以上）

### ◇料金（税別）

団体 1泊2食付 9,000円～  
酒又はジュース1本付  
個人 1泊2食付 10,000円～



今! 話題の  
温泉デス!!

◇見どころ：麒麟ビール、アサヒビール、サッポロビール、九重“夢”大吊橋、  
味の素工場、高塚地蔵尊、柳川城下町、天領の町日田

◇そ の 他：フルーツ狩り（柿、巨峰、梨）

筑後川  
温泉

# 清乃屋



■料 金：団 体 15名様以上

送迎・通信カラオケサービス

お一人様清酒又はジュース 1 本サービス

1泊2食 10,000円 (税別)より

日帰り

5,000円 (税別)より

■ 詳細につきましてお気軽に ■  
0120-26-1926

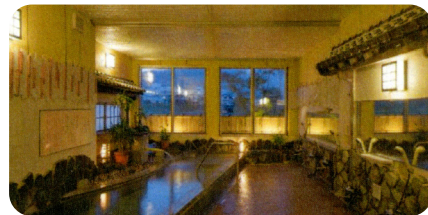
※ 連泊割引・イベント付ご宿泊料金 ※ 土曜・祝前日は料金アップ ※ お正月(12/31～1/3)は適用なし

にてご相談ください

■見どころ：7/28 筑後川温泉花火大会・仲秋の名月 オリジナル観月会

フルーツ狩り（苺・桃・梨・巨峰・柿）

創業以来掛け流しの飲める温泉で、ラドンを含み浴用・飲用・吸入に  
効果抜群の‘さら湯’自慢の宿です。四季折々のオリジナルイベント等で  
快適なご宿泊を提供致します。詳細は予約・営業担当にお尋ね下さい。



■所在地 〒839-1405 福岡県うきは市浮羽町古川1099-3

TEL 0943-77-2188

FAX 0943-77-3271

フリーダイヤル 0120-26-1926

■宿泊収容：定員80名 シルバースター登録

■客 室：和室13室 ウォシュレット完備  
和洋室(特別室)2室

■広 間：大広間(120名1室)、中広間(40名1室)  
(和・洋兼用・会議場利用可)

■浴 場：石庭大浴場 2 (男女入れ替え)、家族湯 1  
アルカリ性単純泉、掛け流し、飲泉可能

■駐 車 場：大型バス5台、自家用車50台

■送 迎：マイクロバス2台(28人乗)



玄海国定公園・虹の松原温泉 政府登録

政府  
登録



旅館 魚半



所在地 〒849 5131 佐賀県唐津市浜玉町浜崎1669-55  
TEL 0955-56-6234 FAX 0955-56-8221  
ホームページ <http://www.uohan.co.jp/>

- ◇宿 泊 収 容：90名
- ◇客 室：24室（洋4室、和洋2室、和18室）
- ◇広 間：洋室80名1室、和室80名1室
- ◇浴 場：展望風呂 男・女、  
露天風呂 男・女  
（時季により利用できないことがあります）
- ◇施 設：グランドゴルフ場
- ◇駐 車 場：大型バス5台、乗用車20台
- ◇マイクロバス：マイクロバス2台
- ◇送 迎：有り 15名様以上（高速代別途要）

#### ◇料 金（税別）

団体日帰り（15名様以上 送迎無料）

4,600円～

カラオケ、入浴サービス

団体宿泊（15名様以上 送迎無料）

1泊2食 10,500円～



◇見どころ：雷山観音、鏡山、唐津城、呼子の朝市、宝当神社、  
村田英雄記念館、虹の松原グランドゴルフ場

◇そ の 他：フルーツ狩り

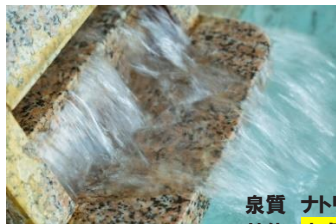


## 老人会特別プラン

お一人様1泊2食 **9,850 円**

日帰りプランお一人様 **4,850 円**

- ★ 15名様以上送迎無料  
中型バス1台(40人乗り) マイクロバス1台(25人乗り)
- ★ カラオケ2時間歌い放題
- ★ 酒またはソフトドリンク1本サービス!
- ★ 温泉入浴サービス!(日帰りプラン)
- ★ お部屋からいろは島の絶景が望めます!
- ★ お座敷の大広間は最大60名様まで可能
- ★ イスとテーブルでの宴会も可能です(最大70名様)



美人の湯ともいわれる  
いろは島の温泉は、  
PH値8.6のアルカリ泉特  
有の、つるつるとろとろの  
お湯が自慢です。

泉質 ナトリウム炭酸水素・塩化物温泉  
効能 皮膚病・筋肉痛・冷え性・切り傷 など



※お料理の一例です

地元の食材を使った料理は  
どれも絶品!  
今回のプランだけの四季  
折々の食材を使った特別な  
料理を提供します。  
ご予算に応じて、料理内容  
の変更も可能です(日帰り  
プランのみ)



〒847-1507  
佐賀県唐津市肥前町満越 886-1  
<http://www.irohajima.com>

**ご予約・お問合せ**  
**0955-53-2111**

おのうえりょかん  
尾ノ上ryokan



■料 金：【団体・4名1室】1泊2食 8,800円～  
【個人・2名1室】1泊2食 9,800円～

■見どころ：

- 玄界灘に面した高台の料理宿です。
- 玄界灘で獲れた新鮮な海産物をメインに料理を提供しております。
- 客室は全館和室になっております。

■所在地：〒847-0303

佐賀県唐津市呼子町呼子1413

TEL 0955-82-3006

FAX 0955-82-4742

Eメール ryokan.onoue@wing.ocn.ne.jp

■宿泊収容：60名

■客 室：22室(和室)

■広 間：72名1室

■浴 場：大浴場(男女) ※温泉ではありません

■施 設：会議室

■駐 車 場：大型バス2台、乗用車20台

■バ ス：マイクロバス2台(28人乗り)

■送 迎：有料で送迎可

西区・早良区(日帰り10,000円、宿泊20,000円)

その他(日帰り12,000円、宿泊25,000円)





佐賀嬉野温泉 お座敷の湯  
はつねそう  
旅館 初音荘

所在地 〒843-0304 佐賀県嬉野市嬉野町岩屋川内甲340-1  
TEL 0954-43-3238  
FAX 0954-42-1014

- ◇宿泊収容：120名
- ◇客室：26室
- ◇宴会場：80名3室、40名4室、15名2室
- ◇会議室：100名2室、50名4室
- ◇浴場：大浴場2（男・女）、家族湯1
- ◇施設：グラウンドゴルフ場の借用可
- ◇駐車場：大型バス4台、乗用車50台
- ◇バス：28人乗1台、44人乗1台
- ◇送迎：有 宿泊20名様以上無料（高速道路などは有料）



■お座敷の湯

- 大浴場は脱衣場・洗い場ともに畳で、「お座敷の湯」(写真参照)として好評です。
- ・全室ウォシュレット(洗浄機能)付きです。
  - ・バリアフリールーム(車椅子対応)1室

※グラウンドゴルフの優勝～3位、ホールインワンの商品は当館負担で準備致します。



## 福岡老人クラブの皆様へ

感謝・感謝・感謝



宿泊・日帰り料金 20名様以上 (税込)	宿泊食	感謝敬老月間	感謝通常月間	感謝感謝月間
		9月	10月・11月	12月～8月
	1泊2食	9,000円	10,000円～	9,500円～
	1泊3食	10,000円	11,000円～	10,500円～
	1泊4食	11,000円	12,000円～	11,500円～
	2泊6食	16,500円	17,500円～	17,000円～
	2泊7食	17,500円	18,500円～	18,000円～
	日帰り	5,500円～		

**特典1** 宴会時 お酒又は ジュース 1本付

**特典2** 宴会時 カラオケ サービス

**特典3** 送迎付き  
※有料道路代は、別途頂戴いたします。

**特典4** 酒・焼酎 持込み 歓迎

**特典5** 粗品 進呈

**特典6** ゲートボール、 グラウンドゴルフ  
会場借用(初音荘負担)  
用具や会場準備、賞品の  
ご用意は初音荘で  
いたします。

**特典7** 同窓会・ 古希・米寿など お祝いの宴  
老人会コース(料金)で  
ご利用できます。

**うれしい 特典付き!**

※人数が20名様未満の場合は、不足人数分(3,000円/人)を送迎料としていただきます。



# ONCRI

古湯温泉おんくり  
(旧 吉花亭)

佐賀の奥座敷として知られる古湯温泉に位置する「ONCRI」は、ぬる湯で知られる自慢の温泉はもちろんのこと、滋味溢れる和食や地元の旬の食材を生かしたナチュラルイタリアンをテーマとしたお食事でもご好評をいただいています。「ぬる湯に浸かり時を忘れる、山峡の湯治リゾート」をコンセプトとする当館で、ゆったりと現代の湯治スタイルをご堪能ください。



〒840-0501 佐賀県佐賀市富士町古湯556  
TEL 0952-51-8111  
FAX 0952-51-8112

ホームページ <http://www.oncri.com>  
Eメール [info@oncri.com](mailto:info@oncri.com)

- ◇収容人員：234名
- ◇客室：44室
- ◇大広間：160名 1室（60名・40名・40名に分割可）  
《イス・テーブル》
- 中広間：24名 3室《掘りごたつ形式》
- ◇浴場：200名収容  
※男女あわせて15種類のお風呂があります。  
※天然砂むし温泉がご利用いただけます。(有料)
- ◇駐車場：乗用車90台（無料）、大型バス4台（無料）
- ◇送迎バス：有料で送迎可（おひとり様1,000円）

## 【周辺の見どころ】

- ・お土産（しやくなげの里、道の駅大和、まっちゃんのお店）
- ・肥前名尾和紙（紙すき和紙工房）・浮立の里展示館
- ・下合瀬の大カツラ・榎原湿原

## 【周辺施設】

- ・神水川（しおいがわ）パークゴルフ場  
嘉瀬川ダム湖畔に北部九州地区最大（全5コース、45ホール）の本格的なパークゴルフ場が平成25年6月にオープンしました。富士町の雄大な自然に囲まれた魅力的なレークサイドの天然芝のパークゴルフ場です。

## 【料金】

- 宿泊料金：平日団体利用「1泊2食＝13,150円／人」  
平日個人利用「1泊2食＝19,150円／人」

※休前日は、上記料金に4,320円追加となります。※団体扱いは、10名様以上となります。

アクセス 博多よりお車で約60分（三瀬トンネル経由）  
長崎自動車道佐賀大和ICより約15分



平日限定

# 老人会 サンプソン

## ◆宿泊コース

宴会プラン **11,000円** (税別)

※入浴税150円

- ◎1泊2食付 ◎温泉入浴 ◎カラオケサービス
- ◎酒又はジュース1本付 ◎舟盛サービス(15名様以上)
- ◎送迎(有料道路代別)

バイキングプラン **10,000円** (税別)

※入浴税150円

- ◎1泊2食付 ◎温泉入浴 ◎夕食時飲み放題
- ◎送迎(有料道路代別) ※夕食時間18:30~20:00

## ◆日帰りコース

日帰りプラン **5,500円** (税別)

- ◎全席料理 ◎室料 ◎温泉入浴 ◎カラオケサービス
- ◎酒又はジュース1本付 ◎送迎(有料道路代別)



天然温泉に溶かって  
平戸の味に舌つつみ  
絶景を眺めながら  
気の許すお仲間と  
くつろぎの時間を  
過ごしませんか



海と潮風のスパ  
サムソンホテル

天然温泉 平戸たびらなごみの湯

〒859-4826 長崎県平戸市平野田免210-6  
TEL 0950-57-1110 FAX 0950-57-1139  
http://www.samson-hotel.jp ☐info@samson-hotel.jp

※15名様以下の場合は送迎代金プラス10,000円となります。  
※送迎時に必要な高速道路代(有料分)はお客様負担となります。(4回分)  
※利用客室は本館となります。





島原温泉

TEL:0957-62-3111 FAX:0957-64-5596

# 東洋九十九ベイホテル

〒855-0864 長崎県島原市秩父が浦町丁3552-53



展望ビュードリーム

1泊2食(平日・税込)  
**10,000円**

## 島原の観光施設と見どころ

島原城 武家屋敷 大野木場砂防みらい館  
鯉の泳ぐまち 湧水庭園 平成新山ネチャーセンター  
雲仙岳災害記念館 有馬キリシタン遺産記念館

## 特別サービス

### 送迎サービス

※15名様より無料送迎  
※有料道路・船賃・駐車料等は  
実費となります

### カラオケサービス

乾杯時のドリンクサービス



ひのき風呂



会席料理 一例



朝日を望む 展望大浴場



ホテル全景とグラウンドゴルフ場



大露天風呂

■宿泊収容 / 400名

■施設設備 / 客室70(和室65・洋室5)

大広間300名・中広間200名・

小広間150名 各1室

会議室(大300名・中200名・小150名 各1室)

会談室(大300名・中200名・小150名 各1室)

大露天風呂 / (男湯・西郷どんの湯・女湯・小町の湯)

■劇場 団 / 大衆演劇(毎日昼夜2回公演)

■附帯施設 / 駐車場200台

ゲートボール場16面(屋内コート10)

グラウンド・ゴルフ場

(全面高麗芝6面・48ホール)

屋内コートドーム有

雨雪の日でも季節を問わずゲートボール

を楽しめます

■送 迎 / 15名以上無料(高速料金別途)

56名乗2台・46名乗3台・29名乗6台

■大露天風呂 / (男湯・西郷どんの湯・女湯・小町の湯)

○1000 t の石

○230坪

○男女サウナ付

■見どころ / 田原坂公園・小野泉水・孔子公園・

あんずの丘・一本松公園・鶴岡城

九州一円の観光案内ができます



グラウンドゴルフ場48ホール

1泊4食付(酒1本付)(消費税別)	2泊7食付(酒1本付)(消費税別)
<b>A 12,000円</b>	<b>A 20,000円</b>
<b>B 13,000円</b>	<b>B 22,000円</b>

●入湯料込み、消費税別

送迎無料	カラオケ無料	芝居観劇無料	グラウンドゴルフ場無料 用具の貸出無料
------	--------	--------	------------------------

※送迎無料は団体15名以上に限ります。

※施設料金・入湯料・駐車料金はお客様にてご負担願います。

※宿泊の団体の方には球體焼酎1升差し上げます。

涙と笑いの大衆演劇



**指定席**

熊本県老連  
福岡県老連  
福岡市老連  
長崎県老連  
大分県老連  
佐賀県老連  
福岡市老連  
八幡市老連  
小倉北区  
小倉南区  
宮崎県老連

日曜連

**荒木観光ホテル**

〒861-0112 熊本県熊本市北区植木町田底6番地 FAX (096) 274-6202

ご予約のお申し込みは

**TEL096-274-7201**

☎ 0120-19-7201

荒木温泉 真心を奉仕する!!

団体15名以上  
送迎バツて  
一用願います。

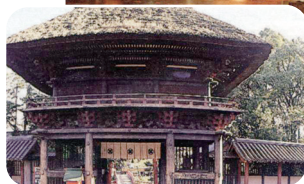
無料送迎 団体15名以上



お食事処



知覧特攻平和会館



国宝 青井阿蘇神社

■見どころ：くま川下り・焼酎蔵・みそ醤油蔵・からくり時計・三十三観音・神城文化の森・史跡めぐり(人吉城址・青井神社(H20国宝指定)・ゆうれい寺)・隠れ念仏・クラフトパーク(木工館・陶芸館・鍛冶民芸工芸館)・人吉海軍航空基地資料館

■その他：谷水薬師・五木の子守唄の里・市房ダム湖の桜・幸福駅・知覧特攻平和会館・霧島神宮・高千穂牧場・観光列車(いさぶろう号)

\*『人吉球磨は、ひなまつり』の観光可(日程は毎年異なります)

## 人吉温泉 心のふるさとへ帰る旅 かくれ里の湯

■宿泊収容：75 名

■施設設備：客室10室(和室)  
広間(大80名・小20名)  
大浴場(男・女)  
大浴場に大小の浴槽数個有り

■付帯設備：駐車場 40台  
売店(観光・民芸他)

■送 迎：団体無料(20名以上)高速料別途  
大型バス・マイクロバス有り

■料 金：団体(20名以上)  
2食付 10,800 円～(税別)  
\*食事・観光については相談に応じます。  
個人 2食付 12,000 円～(税別)

■所在地：〒868-0813  
熊本県人吉市矢岳町3248  
TEL (0966) 23 - 1111  
FAX (0966) 23 - 1126  
ホームページ kakuresatonoyu.jp



# 天草温泉 ホテル松竜園

■所在地：〒869-3602

熊本県上天草市大矢野町上6494

TEL 0964-56-0348

FAX 0964-56-5050

フリーダイヤル 0120-315-260

ホームページ <http://www.kaisei.tv>

- 宿泊収容 150名
- 客室 34室（和29室、和洋2室、離れ宿3棟）
- 広間 大広間 45名3室、20名1室、15名2室
- 会議室 80名1室
- 浴場 大浴場、露天風呂、サウナ、うたせ湯（男女各1）（天然温泉）
- 施設 グランドゴルフ場（2面）
- 駐車場 自家用車50台、バス5台
- バス 45名乗2台、28名乗4台
- 送迎 有り 20名様以上送迎無料（高速代別途）



■料金(税別)：団体(20名以上)

・南館	1泊2食	¥8,000～
	1泊3食	¥9,000～
・親館	1泊2食	¥9,000～
	1泊3食	¥10,000～
：個人	1泊2食	¥13,000～
(入湯税 150 円 別)		



◇見どころ：

- 天草五橋
  - 向陽寺（ギター説法）
  - 天草四郎メモリアルホール
  - 県水産研究センター
  - 天草ビジターセンター
- ◇泉質：
- ナトリウム炭酸水素塩泉

「赤湯」と「白湯」ふたつの天然温泉の宿

# みやばる温泉 長命館



## ■料金：(税込み)

団体 15名様以上  
1泊3食 11,000円

片岡演劇コース  
柳川川下りコース

■特別宿泊料金：のんびり湯ったりコースあり  
お電話にて説明いたします。

◇見どころ：八千代座、相良観音、鞠智城、田原坂、千代の園の酒蔵、その他

◇ポイント：健康志向に添った、異なった二つの天然温泉を有する  
バリアフリーの旅館

白湯（男・女）アルカリ性単純・サウナ（男・女）  
露天（男・女）アルカリ性単純・赤湯（男・女）鉄泉

◇泉 質：長命温泉は多くの鉱物イオンを含有し、それに加え適量のラドンをふくんだ効能の有名な温泉です。

■所在地：〒861-0111

熊本県熊本市北区植木町宮原292

TEL 096-274-7777

FAX 096-274-7222

ホームページ <http://www.chomeikan.jp/>

Eメール [miyabaru@chomeikan.jp](mailto:miyabaru@chomeikan.jp)

■宿泊収容 80名

■客 室 15室(和15室)

■広 間 大150名1室、中80名1室、小40名1室

■会 議 室 大80名1室

■浴 場 大浴場・露天風呂(各 男・女)

■施 設 グランドゴルフ場

■駐 車 場 バス3台・自家用車150台

■送 迎 有り 宿泊15名様以上無料(高速代別途)

■送迎バス 45名乗1台、28名乗り、ワゴン車1台



赤湯



白湯

# クラブ会員様・各種団体様ご利用プラン



## ゆうゆうプラン

(税別)

宿泊料金 お酒一本付	Aコース 夕食は季節の会席8品	Bコース 夕食は季節の会席9品	Cコース 夕食は季節の会席10品
1泊2食	9,500円	10,600円	11,600円

## ブラウンドゴルフプラン

(税別)

1泊4食付 10,800円 より

一日目 各地～旅館(昼食) 午後ブラウンドゴルフ 表参式後宴会  
二日目 午前中ブラウンドゴルフ 昼食後観光しながら各地へ

## 昼食付観光プラン

(税別)

1泊4食付 11,700円 より

全プランとも送迎は15名様以上を目安としております。高速道路料金はお客様の  
ご負担となります。昼食が必要な場合は手配いたします。観光コース表、予算書な  
ど作成いたしますので、お気軽にご相談下さい。

収容人員 120名 客室数 21室 送迎バス 41人乗1台 28人乗4台  
宴会場 大広間(舞台付100畳) 中広間(舞台付40畳) 36畳1・27畳1・24畳1  
大浴場 ながやん湯・長寿の湯 毎日男女入れ替ります 家族湯1  
ダンスホール・談話室・売店 駐車場 乗用車30台

## 天ヶ瀬温泉



掛け流しの湯

## 天龍荘

〒879-4203

大分県日田市天瀬町湯山1137

TEL:0973-57-2370 FAX:0973-57-2373

予約専用フリーダイヤル

0120-452-610



## 二丈温泉 きららの湯



- 温 泉：ラドンを含む天然温泉
- ・無色、透明、無味、無臭の単純放射能冷鉱泉
  - ・木の風呂、岩の風呂と毎日入れ替わり、お湯も毎日入れ替えている。
  - ・岩風呂、タイル風呂の家族風呂もある。
- 効 能：痛風、軽症高血圧症、糖尿病、慢性消化器病、筋肉痛、関節症、神経痛などに効能があります。

■所在地 〒819-1601 福岡県糸島市二丈深江598-1  
TEL 092-325-1126

■入 浴 料：・団体の場合(10名以上)：450円(ラドン温泉)  
・個人利用の場合：550円(ラドン温泉)

※料金は5月現在で、増税後は変更になります。

■施 設：大浴場、サウナ、家族風呂、健康流水浴プール、宴会場

■別 館：宴会最大約180名収容可、  
小宴会12名様収容可(3室)

■駐 車 場：乗用車120台(無料)、大型バス1台(無料)

■送迎バス：宴会でのご利用の場合、送迎しております。

■食 事：レストランメニュー、会席料理(要予約)  
各種宴会承ります。

■営業時間：10：00～22：00(受付時間は21：30まで)



# くまもとの新名所 西日本最大級 源泉かけ流し日帰り温泉施設

くつろぎの日帰り温泉



※宿泊施設ではありません。



玉名温泉  
くつろぎの湯



グランドゴルフも  
楽しめます。

温泉と食事  
安心大満足

ご予約・お問い合わせ



0120-026-781

オ フ ロ ナンバーワン

親切丁寧に  
お答えします。

## ■施設設備

宴会場 大広間120名1室(自在4分割)  
小20名3室

## ■附帯施設

浴場 西日本最大級の源泉掛け流しの大浴場

## ■送 迎

駐車場350台 近くにグラウンドゴルフ場1面

## ■料 金

団体15名様より無料送迎(但し範囲指定有り)要確認  
日帰り宴会(入泉券付)  
会席4,500円(税込)～  
特選シルバー会席3,810円(税込)、平日8名以上  
消費税増税後は3,880円(税込)になります。  
カラオケサービス(団体は15名様以上)

## ■見どころ

田原坂歴史公園、高瀬裏川の花菖蒲  
山田の藤、蛇ヶ谷の桜、肥後民家村  
蓮華院誕生寺(南大門、大四天王像)

## ■所 在 地

〒865-0061  
熊本県玉名市立願寺東段656-1  
TEL(0968)72-7777  
フリーダイヤル0120-026-781  
FAX(0968)72-7783  
<http://www.tsukasanoyu.jp>

## ■交通アクセス

九州自動車道で太宰府ICから菊水ICまで約40分  
菊水ICから約15分

# 老人クラブ 3つの保険〈掛金・補償内容〉

## 傷害 保険

自分がケガをした時の保険です。病気および他人に与えたケガは対象外です。

- ① 対象：老人クラブ会員に限りです。年齢制限はなく、いつでも加入できます。(1人1口加入ただし、加入手続きは所屬老人クラブの保険担当者取りまとめる団体傷害保険です。)
- ② 保険期間：掛金払込日の翌月1日から1年間
- ③ 補償範囲・掛金タイプ

「24時間型(掛金3タイプ)」と「活動型(掛金3タイプ)」の6タイプから選択してください。

① 24時間型					
クラブ活動中(後援途上(注3)を含む)・クラブ活動中以外を問わず					
日常生活全額(24時間)のケガを補償します。					
クラブ活動中以外のケガの場合は、(連日型)のみの保険金額が支払われます。					
年間掛金	10,000円	5,000円	3,500円		
ケガをした時の状況	活動中 のケガの場合	活動中以外 のケガの場合	活動中 のケガの場合	活動中以外 のケガの場合	活動中以外 のケガの場合
補償内容	死亡 保険金 170万円	217万円 387万円	85万円 194万円	45万円 136万円	91万円 136万円
後遺障害 保険金 (注1)	170万円	—	85万円	45万円	—
入院保険金 日額 (注2) (30日単位)	4,000円 6,280円	2,280円	2,000円 3,140円	1,000円 1,950円	950円
通院保険金 日額 (注3) (30日単位)	2,600円 4,300円	1,700円	1,300円 2,150円	650円 1,250円	600円

※「24時間型」の補償範囲Aは補償・事務費(傷害)の低い職業(傷害)です。B(傷害)の低い職業)について、下記を参考ください。

### ② 活動型

クラブ活動と、各クラブで予め企画、実行したものを指します。  
・「活動中」に補償対象はありません。

クラブ活動とは、各クラブで予め企画、実行したものを指します。  
・「活動中」に補償対象はありません。

※注1 後遺障害保険金は、クラブ活動中のケガに起因する場合のみ対象となります。(後遺障害の程度に応じて、クラブ活動中のケガに起因する場合は、10割となります。)

※注2 手術保険金の支払額は、入院中以外(外来)は、入院保険金日額の4割または入院中は、10割となります。

※注3 在療上とは、自宅(マンション・アパート)などの集住住宅は専用品、戸建住宅は敷地を含む)支出から、活動場所までの通称経路を指します。

## ③ 賠償責任 保険

他人の物を壊したり、ケガをさせた時の保険。自分のケガは対象になりません。

- ① 対象：老人クラブ(全加入が条件となります) ② 保険期間：毎年10月から1年間
- ③ 掛金：1人年額100円(最低引受保険料3,000円) ④ 補償：支払限度額1億円

## ④ 公益財団法人全国老人クラブ連合会 保険係

TEL.03-3597-8770 FAX.03-3597-8767

T100-8822 東京都千代田区霞が関3丁目6-14 ミスビル1階102号

(取扱代理店) 有限会社 シニアサービス TEL.03-3597-8768

(引受幹事保険会社) 東京海上日動火災保険株式会社

※この広告は、以下の商品について紹介したものです。

■「老人クラブ傷害保険」

■活動型：老人クラブ団体傷害保険特約付帯傷害保険、

■24時間型：総合生活保険(傷害補償)

■老人クラブ活動専用賠償責任保険(施設賠償責任保険・

生産物賠償責任保険)

■加入にあたっては、必ず「老人クラブ3つの保険のご案内

パンフレット」「補償」「重要事項説明書」をよくお読みくだ

さい。ご不明な点がある場合には、代理店までお問い合わせ

ください。

18-T02023 平成30年6月作成



# 老人クラブ会員向けに **3つの保険で安心補償**

## 1 傷害保険 24時間型

## 2 傷害保険 活動型

**自分がケガをした時の保険です。〈病気および他人に与えたケガは対象外です。〉**

**対 象：**老人クラブ会員に限ります。年齢制限はなく、いつでも加入できます。(1人1口加入)  
ただし、加入手続きは所属老人クラブの保険担当者が取りまとめる団体傷害保険です。

**補償範囲：**「24時間型(掛金3タイプ)」と「活動型(掛金3タイプ)」

**掛 金：**〈**24時間型**〉お一人掛金年額 10,000円、5,000円、3,500円

〈**活動型**〉お一人掛金年額 2,000円、1,000円、500円

**補償内容：**死亡・後遺障害保険金(後遺障害保険金はクラブ活動中のみ)／入院保険金／手術保険金／通院保険金

**保険期間：**掛金払込み日の翌月1日から1年間

3

## 賠償責任保険

**他人の物を壊したり、ケガをさせた時の保険。〈自分のケガは対象になりません。〉**

① **対 象：**老人クラブ(全員加入が条件となります)

② **保険期間：**毎年10月から1年間

③ **掛 金：**1人年額100円(最低引受保険料3,000円)

④ **補 償：**支払限度額1億円



**公益財団法人 全国老人クラブ連合会** **保険係**

**TEL.03-3597-8770 FAX.03-3597-8767**

〒100-8822 東京都千代田区霞が関3丁目6-14 三久ビル1階102号

〈取扱代理店〉 有限会社 シニアサービス社 TEL.03-3597-8768

〈引受幹事保険会社〉 東京海上日動火災保険株式会社

※この広告は、以下の商品についてご紹介したものです。

「老人クラブ傷害保険」

■活動型：老人クラブ団体傷害保険特約付帯傷害保険、

■24時間型：総合生活保険(傷害補償)

「老人クラブ活動専用賠償責任保険(施設賠償責任保険・生産物賠償責任保険)」

ご加入にあたっては、必ず「老人クラブ3つの保険ご案内パンフレット」「概要」

「重要事項説明書」をよくお読みください。ご不明な点がある場合には、代理店

までお問い合わせください。

18-T02023 平成30年6月作成



公益社団法人  
福岡市老人クラブ連合会

〒810-0062 福岡市中央区荒戸3丁目3番39号  
福岡市市民福祉プラザ内  
TEL (092) 713-1340  
FAX (092) 713-0157